

Výpis z historie vozidla

Tento výpis byl vytvořen dotazem do systému AUTOTRACER, který provozuje Cebia, spol. s r.o. dle platných Všeobecných podmínek pro používání systému AUTOTRACER. Poskytnuté informace je uživatel oprávněn v celém rozsahu využívat pouze pro vlastní potřebu. Jejich další šíření či upravování bez souhlasu provozovatele je zakázáno.

Základní údaje o vozidle



TOVÁRNÍ ZNAČKA HYUNDAI	MODEL I30	TYP KAROSERIE hatchback	DRUH VOZIDLA osobní
PALIVO benzín	VÝKON 88 kW	OBJEM 998 ccm	

Informace o kuponu AUTOTRACER

Číslo kuponu pro opakovaný vstup:	5091272499
Datum aktivace kuponu:	16.04.2020 13:32:02
Platnost do:	16.05.2020 23:59:59

Časový vývoj stavu tachometru

Přehled vývoje stavu tachometru vozidla obsahuje hodnoty získané z dostupných informačních systémů spolupracujících partnerů.

Prohlédněte si hodnoty zanesené do grafu a porovnejte je s aktuálním stavem km uvedeným na tachometru vozidla. Podle vývoje stavu tachometru v čase můžete sami posoudit, zda existuje podezření na manipulaci se stavem tachometru či nikoliv.

Výpis záznamů tachometru

Datum	Stav tachometru	Poznámka
01.2017	0	Rok výroby/1.registrace
07.2017	1 200	
08.2017	2 300	
09.2017	2 300	
10.2017	2 300	
12.2017	2 300	
01.2018	2 300	
02.2018	2 300	
05.2018	2 300	
06.2018	3 700	
08.2018	5 500	

Graf vývoje stavu tachometru



Kontrola stáří a původu

Vždy zkontrolujte datum výroby deklarované výrobcem vozidla. V technických průkazech se uvádí pouze datum první registrace, které se však od data výroby může výrazně lišit (například i o dva roky). Vozidlo tak může být vydáváno za mladší, což má výrazný vliv na jeho tržní cenu.

Záznamy o stáří a původu vozidla		
Datum výroby dle výrobce	2017	
První registrace	17.01.2017	
První registrace v ČR	17.01.2017	V ČR registrováno jako: nové
Vyrobeno pro trh	Není k dispozici	
Strana řízení	Není k dispozici	

Kontrola odcizení v ČR a SR

Prověření je provedeno v registru odcizených vozidel Policie ČR a SR. Prověření je provedeno na základě VIN a má pouze informativní charakter.

Databáze odcizených vozidel	16.04.2020
Policie ČR	NE - není evidováno jako odcizené
Policie SR	NE - není evidováno jako odcizené

Kontrola leasingu v ČR

Výsledkem dotazu je zjištění, zdali vozidlo není předmětem financování (formou leasingu nebo úvěru) u uvedených leasingových společností. Data získáváme přímo z informačních systémů jednotlivých společností.

Leasingové a úvěrové společnosti v ČR	16.04.2020
AGRO LEASING	NE
ALD Automotive	NE
CASH4CAR	NE
CETEM	NE
COFIDIS	NE
ČSOB Leasing, a.s.	NE
D.S. Leasing, a.s.	NE
ESSOX LEASING	NE
FCE Credit, s.r.o.	NE
FIP COMPANY s.r.o.	NE
GMAC	NE
Home Credit CZ	NE
HoppyGo (carsharing *)	NE
IMPULS-Leasing	NE
Mercedes-Benz	NE
MONETA Auto	NE
MONETA Leasing	NE
Oberbank Leasing	NE
Raiffeisen Leasing	NE
sAutoleasing, a.s.	NE
Toyota FS Czech	NE
UniCredit Leasing	NE
UNILEASING a.s.	NE
Vltavín Leas, a.s.	NE
VWFS	NE
ZASTAV TO	NE

Záznamy servisních úkonů

Výsledek dotazu obsahuje přehled servisních úkonů, které byly v minulosti na vozidle provedeny v rámci jeho oprav či běžného servisu.

Číslo záznamu:	1 / 1
Datum:	2 / 2018
Stav tachometru:	3 700 Km
Materiál (výčet)	BATTERY ASSY
Práce (výčet)	SKUPINA BATERIE

Výpisy ze Systému OCIS

Výsledkem kontroly je informace, zda Vámi prověřované vozidlo je zabezpečeno formou značení skel a registrováno v Systému OCIS. Pokud ano, sdělíme Vám vyznačený kód a datum registrace.

Informace o provedeném značení skel	16.04.2020
Značení skel	NE

Kontrola barvy vozidla

UPOZORNĚNÍ:

Pokud se aktuální barva na vozidle neshoduje s barvou deklarovanou výrobcem nebo s barvou evidovanou po první registraci v ČR (případně na Slovensku), může se jednat o vozidlo přebarvené, ale i havarované či odcizené.

Barva vozidla	
Barva dle výrobce vozidla	Není k dispozici
Barva při první registraci v ČR	BÍLÁ

Technický popis

Technický popis udává důležité technické parametry, na jejichž základě bylo modelové provedení daného typu vozidla schváleno pro provoz na pozemních komunikacích. Uvedené parametry by měly být v souladu s údaji uvedenými v technickém průkazu vozidla.

Technický popis - základní	
Druh vozidla	OSOBNÍ AUTOMOBIL
Zkratka kategorie vozidla	M1
Palivo	BA
Zdvihový objem (ccm)	998
Max. výkon (kW)	88.3
při otáčkách (ot/min)	6 000
Převodovka	MAN
Maximální rychlost (km/h)	190
Počet míst k sezení	5
Počet míst k stání	0
Počet lůžek	0
Celková hmotnost (kg)	1 800
Typ motoru	G3LC
Celková hmotnost povolená (kg)	1 800
Provozní hmotnost (kg)	1 316

Technický popis - rozšířený	
Homologace	e11*2007/46*3807*00
Výrobce podvozku	HYUNDAI MOTOR M.C., NOŠOVICE, ČR
Výrobce motoru	HYUNDAI OR KIA
Délka (mm)	4 340
Šířka (mm)	1 795
Výška (mm)	1 450
Rozvor (mm)	2 650
Hmotnost jízdní soupravy (kg)	3 000
Hmotnost přípojného brzděného vozidla (kg)	1 200
Hmotnost nebrzděného přípojného vozidla (kg)	600
Zatížení náprav (kg)	1 050/1 050; 950/950
Zatížení střechy (kg)	80
Zatížení spojovacího zařízení (kg)	Z 80
Nápravy, pohon	2-1 PŘEDNÍ
Náprava 1	6.5J X 16 ET50; 205/55 R16 91H
Náprava 2	6.5J X 16 ET50; 205/55 R16 91H
Provozní brzda	ANO
Parkovací brzda	ANO
Nouzová brzda	NE
Odlehčená brzda	NE
Hluk stojícího vozidla (dB)	73.7
při otáčkách (ot/min)	3 750
Hluk vozidla za jízdy (dB)	71.4
Spotřeba paliva	2016/646W
Spotřeba - město (l/km)	5.8

Technický popis - rozšířený

Spotřeba - 90km/hod (l/km)	4.6
Spotřeba - 120km/hod (l/km)	5.0
ABS	ANO
Retardér	NE
Hydropohon	NE
Propojení brzd přípojného vozidla	NE
Směrnice ES	2016/646W

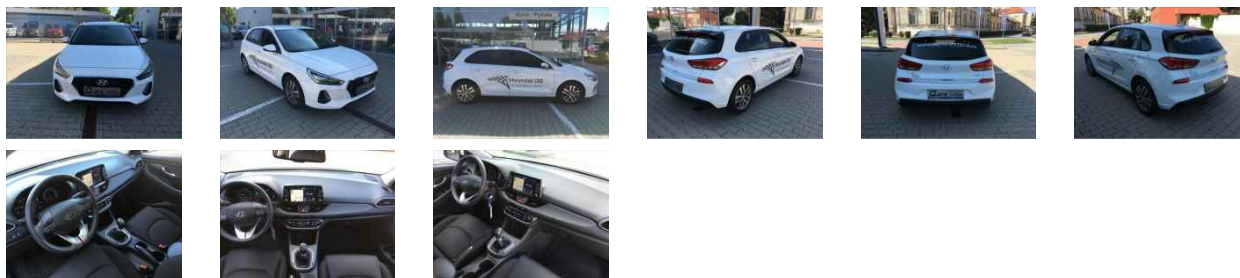
Fotodokumentace a inzerce tohoto vozidla

Pokud bylo již vozidlo v minulosti inzerováno, zobrazíme vám inzerce a inzerční fotodokumentaci.

Číslo inzerce 1/8

Inzerce

Datum pořízení inzerátu	24.05.2018
Inzerovaný nájezd	2 275 km
Inzerovaná cena	337 590 CZK



Číslo inzerce 2/8

Inzerce

Datum pořízení inzerátu	17.01.2018
Inzerovaný nájezd	2 275 km
Inzerovaná cena	370 777 CZK



Číslo inzerce 3/8

Inzerce

Datum pořízení inzerátu	29.12.2017
Inzerovaný nájezd	2 275 km
Inzerovaná cena	399 612 CZK





Číslo inzerce 4/8

Inzerce

Datum pořízení inzerátu

13.12.2017

Inzerovaný nájezd

2 275 km

Inzerovaná cena

422 000 CZK



Číslo inzerce 5/8

Inzerce

Datum pořízení inzerátu

23.10.2017

Inzerovaný nájezd

2 275 km

Inzerovaná cena

422 501 CZK



Číslo inzerce 6/8

Inzerce

Datum pořízení inzerátu

05.09.2017

Inzerovaný nájezd

2 275 km

Inzerovaná cena

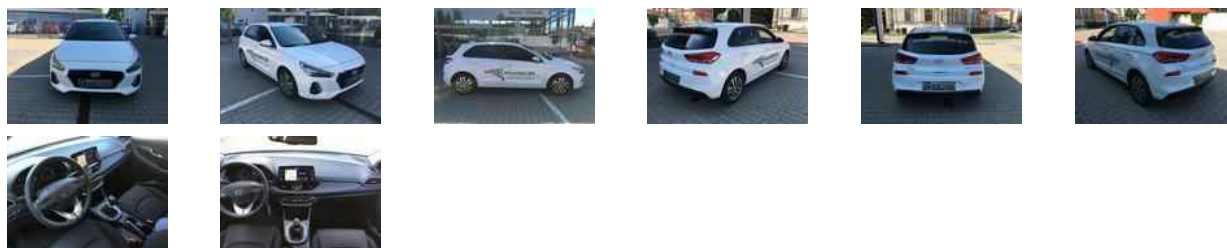
422 900 CZK



Číslo inzerce 7/8	Inzerce
Datum pořízení inzerátu	16.08.2017
Inzerovaný nájezd	2 275 km
Inzerovaná cena	423 863 CZK



Číslo inzerce 8/8	Inzerce
Datum pořízení inzerátu	01.08.2017
Inzerovaný nájezd	2 275 km
Inzerovaná cena	423 863 CZK



Provozovatel systému AUTOTRACER - Cebia, spol. s r.o., upozorňuje uživatele systému, že uváděné informace byly poskytnuty do systému partnery provozovatele bez možnosti ověřit jejich správnost. Veškeré informace mají výhradně informativní charakter.

Na výsledek prověření vozidla v systému AUTOTRACER není poskytována záruka.